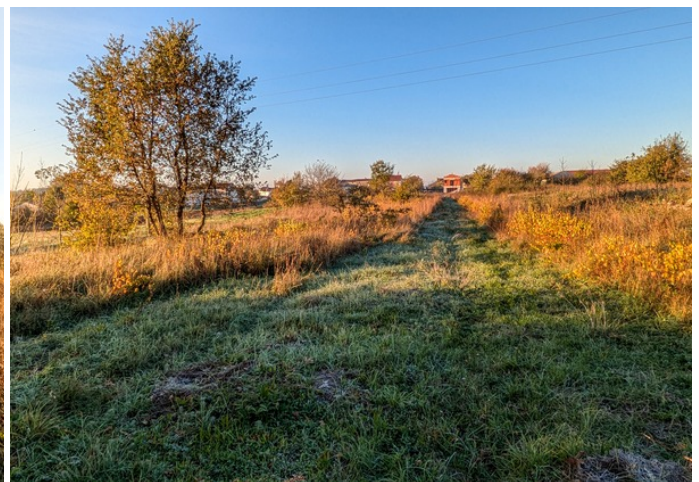




SEHR GEEIGNETES BAUGRUNDSTÜCK IN TOP-LAGE

 Svetvinčenat

 **63.000 €**
125 €/m²



Svetvinčenat ist ein wunderschönes Dorf im Herzen Istriens, das stolz auf seine reiche Geschichte, erhaltene Architektur und unvergessliche Atmosphäre ist. Die Stadt ist bekannt für ihre imposante mittelalterliche Burg, die den Platz dominiert und von der Vergangenheit zeugt. Svetvinčenat ist das Zentrum kultureller und historischer Veranstaltungen, wie zum Beispiel des berühmten Mittelmeer-Theaterfestivals, das Besucher aus aller Welt anzieht. Die umliegende Natur mit Hügeln, Olivenhainen und Weinbergen macht es zu einem idealen Reiseziel für Liebhaber des ruhigen Lebens und der natürlichen Umgebung. Obwohl das Dorf friedlich und ruhig ist, ist es gut mit größeren Städten wie Poreč und Rovinj verbunden. Svetvinčenat ist der perfekte Ort für alle, die die authentische istrische Atmosphäre und das reiche kulturelle Erbe genießen möchten.



Direkt in der Nähe von Svetvinčenat gibt es vier sehr geeignete Baugrundstücke mit einer Größe von 500 m², 503 m², 502 m² und 1115 m². Die Grundstücke sind regelmäßig geschnitten, parzelliert, sehr gepflegt und für verschiedene Bebauungsarten geeignet. Die kleineren Grundstücke sind sauber und bereit für eine Baugenehmigung, während für das 1115 m² große Grundstück mit dem Projekt der Antrag auf Baugenehmigung bereits eingereicht wurde und so schnell wie möglich erwartet wird. Außerdem wurden für das Grundstück von 1115 m² alle Wasser- und Stromrechnungen bezahlt.

Diese Grundstücke in der Nähe von Svetvinčenat stellen eine außergewöhnliche Investitionsmöglichkeit dar, sei es für den Bau von Einfamilienhäusern oder touristischen Einrichtungen. Angesichts der attraktiven Lage, Anordnung und der Möglichkeit, Baugenehmigungen zu erhalten, ist dies eine ideale Gelegenheit für diejenigen, die die Natur und das kulturelle Umfeld Istriens genießen möchten.

Für weitere Informationen und Besichtigungen können Sie mich jederzeit kontaktieren.

+385 91 539 6446

edita.premate@family-nekretnine.hr

Edita Premate Panic

Mediationsassistent

Zusammenfassung

STANDORT	Svetvinčenat	OBJEKT ID	2206
PREIS	63.000 €	TYP	Land
GRUNDSTÜCKSTYP	FÜR DEN BAU	BEREICH	503 M ²
ORIENTIERUNG	SÜDWESTEN	ANSEHEN BEI	GRÜN
ANZAHL DER ETAGEN	-	ZUFAHRSTSSTRASSE	-
ENTFERNUNG ZUM MEER	-	ENTFERNUNG VOM ZENTRUM	-
EIGENTUMSART	ORDENTLICH	EIGENTUMSNACHWEIS	JA
STANDORTGENEHMIGUNG	-	BAUGENEHMIGUNG	-



Zusätzliche Funktionen

- Zufahrtsstraße

Infrastruktur

- Strom
- Wasser
- Kanalisation

[Originaleintrag anzeigen](#)