
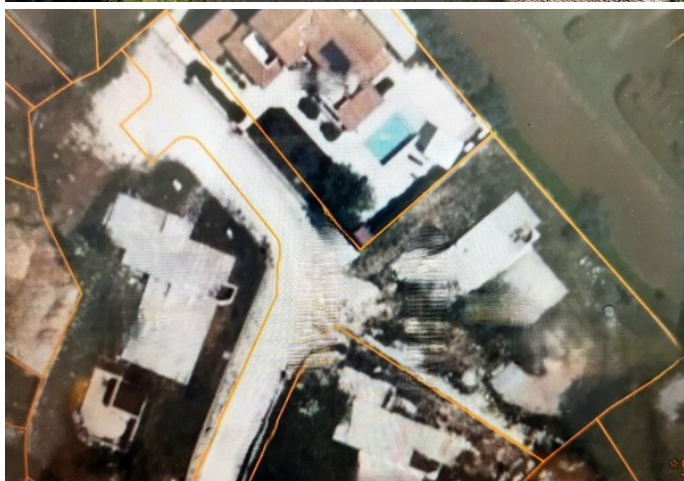




BAUGRUNDSTÜCK MIT PROJEKT IN RUHIGER LAGE

 Smoljanci, Svetvinčenat

 **470.000 €**
163 €/m²



Svetvinčenat ist eine Gemeinde im Westen Kroatiens in der Gespanschaft Istrien. Sie ist bekannt für ihre traditionellen Veranstaltungen, die das kulturelle Erbe fördern. Die Siedlung blickt auf eine reiche Geschichte zurück und ist von unberührter Natur und typisch mediterraner Vegetation umgeben. Der Ort ist für seine landwirtschaftliche Tradition bekannt. Hier finden Sie traditionelle istrische Häuser und ältere Gebäude unweit der Hauptstraßen, die verschiedene istrische Städte verbinden. Die Lage besticht durch ihre Authentizität und ist der Grund, warum die Menschen diesen Ort so lieben.

Baugrundstück mit einer Gesamtfläche von 2887 m². Das Grundstück besteht aus drei separaten Parzellen, jede mit eigenem Eingang und einem separaten Bereich für Zugang,



Privatsphäre und Ruhe. Das Grundstück liegt abseits der Hauptstraße und hat eine regelmäßige rechteckige Form. Auf dem Grundstück wurde ein Projekt für einen wunderschönen Häuserkomplex erstellt. Es verfügt über Stromanschlüsse, Wasser mit separaten Zählern und eine Bio-Klärgrube. Der Bau des Grundstücks mit gültiger Baugenehmigung für ein zweistöckiges Haus mit ca. 200 m² Wohnfläche und 30 m² großem Pool hat begonnen.

Die Lage ist ideal für Naturliebhaber und Ruhesuchende, denn in unserer schnelllebigen Zeit brauchen wir unbedingt einen solchen Ort, um neue Energie zu tanken, die Seele baumeln zu lassen und neue Kraft zu tanken. Solche Orte eignen sich ideal für Familien oder als Investitionsstandort, da sie großes Potenzial für die Gastronomie bieten, was die Rendite deutlich steigern würde.

Für weitere Informationen und Besichtigungen kontaktieren Sie mich bitte:

+385 91 539 6446

edita.premate@family-nekretnine.hr

Edita Premate Panić

Mediationsassistent

Zusammenfassung

STANDORT	Smoljanci, Svetvinčenat	OBJEKT ID	2574
PREIS	470.000 €	TYP	Land
GRUNDSTÜCKSTYP	FÜR DEN BAU	BEREICH	2.887 M ²
ORIENTIERUNG	SÜDWESTEN	ANSEHEN BEI	GRÜN
ANZAHL DER ETAGEN	-	ZUFAHRTSSTRASSE	JA
ENTFERNUNG ZUM MEER	-	ENTFERNUNG VOM ZENTRUM	-
EIGENTUMSART	ORDENTLICH	EIGENTUMSNACHWEIS	JA
STANDORTGENEHMIGUNG	-	BAUGENEHMIGUNG	JA



Zusätzliche Funktionen

- Zufahrtsstraße
- Wald

Infrastruktur

- Strom
- Wasser

[Originaleintrag anzeigen](#)