
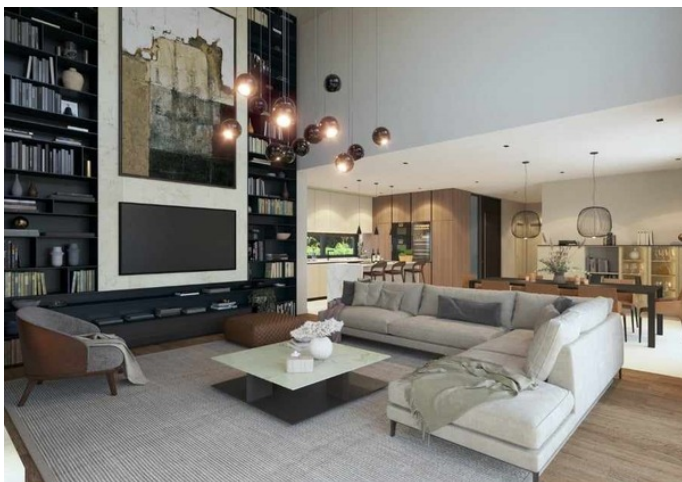




ATTRAKTIVE VILLA MIT SPEKTAKULÄRER AUSSICHT

 Poreč

 **1.395.000 €**
4.650 €/m²



Was Poreč so interessant macht, ist sein reiches kulturelles Erbe, das von seiner bewegten Geschichte zeugt. Die Halbinsel, auf der sich die Altstadt von Poreč entwickelte, wurde ursprünglich vom illyrischen Stamm der Histrier besiedelt. Ihre heutige Form erhielt sie jedoch erst durch die Römer, die sie vor über zwei Jahrtausenden besetzten und Parentium nannten. Der historische Stadtkern bewahrt noch heute seine antike Form, und die beiden Hauptstraßen tragen noch immer dieselben Namen wie vor zweitausend Jahren: Cardo und Decumanu. Die umliegenden Siedlungen bieten die begehrte Ruhe, umgeben von viel Grün und atemberaubenden Ausblicken.



Unweit von Poreč steht eine imposante Villa mit Meerblick zum Verkauf. Sie befindet sich in einer charmanten Siedlung mit Panoramablick auf das Meer, die Alpen und die Umgebung, umgeben von viel Grün, Weinbergen, Olivenhainen, Einfamilienhäusern und Ferienhäusern und wurde nach höchsten Wohnbaustandards erbaut. Das attraktive Äußere des Anwesens fügt sich perfekt in die umgebende Landschaft ein, während das ebenso harmonische Innere und die harmonisch gestalteten Räume genutzt werden. Zahlreiche Glaswände sorgen für maximales Tageslicht, was den Raum betont und gleichzeitig Innen- und Außenbereich verbindet. Die Villa ist als eine Wohneinheit auf zwei Etagen konzipiert.

Im Erdgeschoss befindet sich ein offen gestalteter Wohnbereich mit einem Wohnzimmer mit doppelseitigem Kamin, einem Esszimmer und einer Küche mit Zugang zu einer überdachten Terrasse, einem Schlafzimmer mit eigenem Bad und Zugang zu einer überdachten Terrasse, einem Gäste-WC und einem Technikraum. Eine Innentreppe führt in den ersten Stock, wo sich drei Schlafzimmer mit eigenen Bädern und zwei überdachten Terrassen befinden. Für Kühlung und Heizung sorgen eine Fußbodenheizung und Mitsubishi-Klimaanlagen. Beim Bau dieser wunderschönen Villa wurden hochwertige Materialien und Geräte verwendet. Der Garten ist landschaftlich gestaltet und eingezäunt. Der private Parkplatz ist ebenfalls eingezäunt. Die Videoüberwachung ist hochauflösender und eine Alarmanlage ist installiert. Für vollkommene Harmonie sorgen eine überdachte Sommerküche mit WC und Abstellraum sowie ein 60 m² großer Überlaufpool mit Sonnenterrasse, in den elegant ein Whirlpool mit offenem Kamin integriert ist.

Der Verkäufer der Immobilie ist eine juristische Person. Der angegebene Preis bezieht sich auf eine voll ausgestattete und möblierte Immobilie und ist bereits inklusive Mehrwertsteuer.

Die Lage, die Bauweise und der Komfort machen diese Immobilie zu einer idealen Gelegenheit für ein ruhiges Familienleben. Sie eignet sich aber auch hervorragend als Investition zur touristischen Vermietung und mit hoher Rendite. Eine Immobilie, die Ihre Aufmerksamkeit verdient.

FÜR WEITERE INFORMATIONEN RUFEN SIE AN:

+385 98 174 8680

dean.zunic@family-nekretnine.hr

Dean Zunic

Lizenzierter Makler

Zusammenfassung

| | | | |
|----------|--------------------|----------------------|----------------------|
| STANDORT | Poreč | OBJEKT ID | 2709 |
| PREIS | 1.395.000 € | TYP | Haus |
| BEREICH | 300 m ² | GARTENBEREICH | 1.140 m ² |
| BAUJAHR | 2025. | JAHR DER RENOVIERUNG | - |



| | | | |
|---------------------|--|------------------------|----------------------|
| ORIENTIERUNG | - | ANZAHL DER ETAGEN | - |
| ZIMMER | 5 | SCHLAFZIMMER | 4 |
| BADEZIMMER | 4 | TOILETTEN | 1 |
| ENTFERNUNG ZUM MEER | - | ENTFERNUNG VOM ZENTRUM | - |
| PARKEN | Ja | PARKPLÄTZE | 3 |
| POOL | Ja | ANSEHEN BEI | Meer und Grün |
| ZUFAHRTSSTRASSE | Ja | VERBUNDENE RÄUME | Sommerküche |
| DECKENHÖHE | 280 cm | AUFZUG | - |
| HEIZUNG | Klassisch, Klimaanlage, Fußbodenheizung, Holzofen | TISCHLEREI | Aluminium, Exzellent |
| WANDMATERIAL | - | ZUSTAND DER WÄNDE | Exzellent |
| KACHELN | Exzellent | PARKETT | Exzellent |
| FASSADE | Exzellent | DACH | - |
| INNENTREPPE | Exzellent | AUSSENTREPPE | Exzellent |
| EIGENTUMSART | Ordentlich | EIGENTUMSNACHWEIS | Ja |
| NUTZUNGSGENEHMIGUNG | Ja | ENERGIEAUSWEIS | - |



Zusätzliche Funktionen

- Terrasse
- Balkon
- Loggia
- Garten
- Hof
- Meerblick
- Zufahrtsstraße
- Wald
- Schwimmbad

Infrastruktur

- Strom
- Wasser
- Kanalisation
- Telefonleitung

[Originaleintrag anzeigen](#)