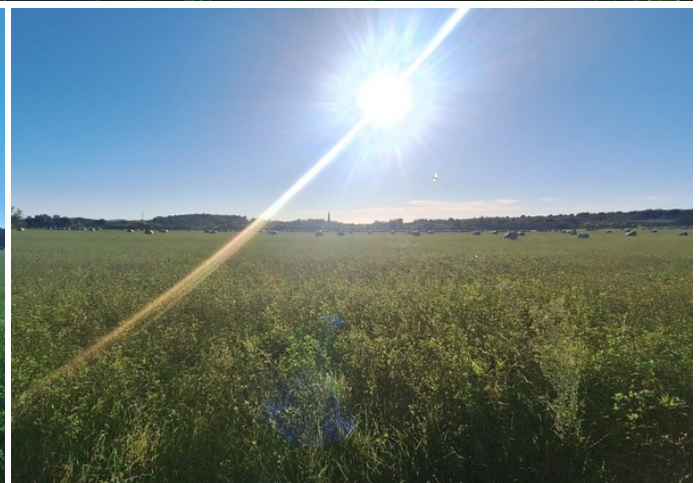




ATTRAKTIVES GROSSZÜGIGES LANDWIRTSCHAFTLICHES GRUNDSTÜCK IN MEERESNÄHE

 Medulin

 **199.000 €**
20 €/m²



Die Gemeinde Medulin liegt ganz im Süden der istrischen Halbinsel. Einst ein kleines Fischerdorf, zählt sie heute zu den begehrtesten Touristenzielen Kroatiens. Zu den attraktivsten Orten der Gemeinde Medulin zählt die Siedlung Pomer, die jährlich in ihre Infrastruktur investiert und sich als ganzjähriges Wohn- und Geschäftsziel zunehmender Beliebtheit erfreut.

Innerhalb der Gemeinde Medulin, nur 1,7 km vom Meer entfernt, befindet sich das oben genannte großzügige Ackerland mit einer Fläche von 9.855 m². Das Grundstück hat eine



regelmäßige rechteckige Form, eine gepflegte Zufahrtsstraße und eine ebene Fläche. Es befindet sich in ruhiger Lage und ist von viel Grün umgeben.

Das oben genannte Grundstück stellt eine sehr interessante Investition in hervorragender Lage dar und bietet dem zukünftigen Käufer eine sehr wirtschaftliche Investition in Form von Land für Urlaub und Erholung oder zur Landschaftsgestaltung und für landwirtschaftliche Aktivitäten.

FÜR WEITERE INFORMATIONEN RUFEN SIE AN:

+385 98 174 8680

dean.zunic@family-nekretnine.hr

Dean Zunic

Lizenzierter Makler

Zusammenfassung

STANDORT	Medulin	OBJEKT ID	2833
PREIS	199.000 €	TYP	Land
GRUNDSTÜCKSTYP	LANDWIRTSCHAFTLICH	BEREICH	9.855 M ²
ORIENTIERUNG	-	ANSEHEN BEI	-
ANZAHL DER ETAGEN	-	ZUFAHRTSSTRASSE	-
ENTFERNUNG ZUM MEER	-	ENTFERNUNG VOM ZENTRUM	-
EIGENTUMSART	ORDENTLICH	EIGENTUMSNACHWEIS	JA
STANDORTGENEHMIGUNG	-	BAUGENEHMIGUNG	-



Zusätzliche Funktionen

- Zufahrtsstraße

[Originaleintrag anzeigen](#)