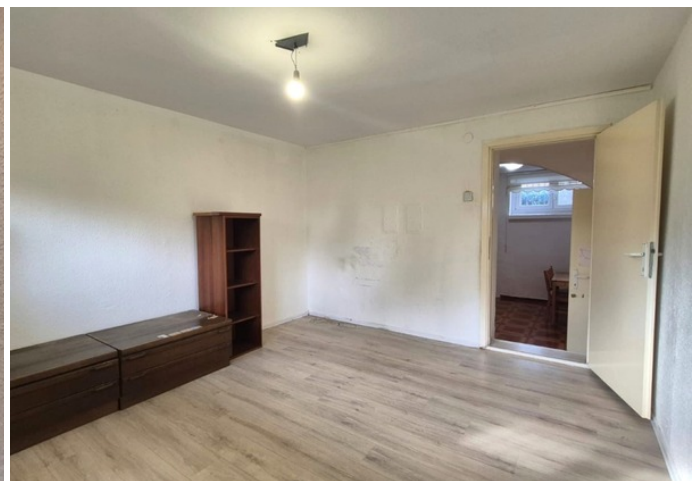




EXKLUSIVVERKAUF EINER ZWEI-ZIMMER- WOHNUNG IN TOPLAGE

 Monte Zaro, Pula

 **114.500 €**
2.436 €/m²



Ganz im Süden der istrischen Halbinsel liegt die kleine, antike römische Stadt Pula. Pula besticht durch ihr reiches Erbe und die alten römischen Bauwerke und Zeugnisse, die der Stadt eine besondere Atmosphäre verleihen. In den letzten zehn Jahren hat sie sich zu einem der beliebtesten Reiseziele Kroatiens entwickelt.

In einer der begehrtesten Lagen Pulas, auf dem Monte Zaro, befindet sich die bereits erwähnte 47 m² große Zweizimmerwohnung im Souterrain eines Wohnhauses. Die Wohnung besteht aus einem Eingangsbereich mit Schuhregal, einer voll ausgestatteten Küche mit Essbereich, zwei komfortablen Schlafzimmern, einem Badezimmer und einem 3 m² großen Abstellraum.



Heizung und Kühlung werden über eine Klimaanlage geregelt, und die Böden sind mit hochwertigen Keramik- und Laminatfliesen belegt. Die Wohnung verfügt über eine einbruchssichere Eingangstür, PVC- und Holzfenster und -türen sowie separate Strom- und Wasserzähler. Die Lage ist ideal: Alle Einrichtungen des täglichen Bedarfs wie Geschäfte, Schulen, Kindergärten und Apotheken sind in unmittelbarer Nähe, und auch das Stadtzentrum ist nur wenige Gehminuten entfernt.

Die genannte Wohnung ist aufgrund ihrer Lage und der Nähe zu allen wichtigen Einrichtungen ein äußerst attraktives Objekt und bietet dem zukünftigen Eigentümer eine interessante Investition mit garantierter langfristiger Rendite. Alternativ bietet sie, bei Eigennutzung, eine sehr angenehme Wohnung in einer attraktiven Wohngegend.

Für weitere Informationen kontaktieren Sie mich bitte:

+385 98 174 8680

dean.zunic@family-nekretnine.hr

Dean Zunic

Lizenzierter Immobilienmakler

Zusammenfassung

STANDORT	Monte Zaro, Pula	OBJEKT ID	2913
PREIS	114.500 €	TYP	Wohnung
FLACHER TYP	Jednosoban	BEREICH	47 m ²
BAUJAHR	-	JAHR DER RENOVIERUNG	-
ORIENTIERUNG	-	ANZAHL DER ETAGEN	-
ZIMMER	3	SCHLAFZIMMER	2
BADEZIMMER	1	TOILETTEN	-
ENTFERNUNG ZUM MEER	-	ENTFERNUNG VOM ZENTRUM	-
GARTENBEREICH	-	PARKPLÄTZE	-
POOL	-	ANSEHEN BEI	Grünflächen und die Stadt
ZUFAHRTSSTRASSE	-	VERBUNDENE RÄUME	-
DECKENHÖHE	280 cm	AUFZUG	-
HEIZUNG	Klimaanlage	TISCHLEREI	Holz, Sehr gut, PVC
WANDMATERIAL	-	ZUSTAND DER WÄNDE	-
KACHELN	-	PARKETT	Sehr gut, Laminat
FASSADE	-	DACH	-
INNENTREPPE	-	AUSSENTREPPE	-
EIGENTUMSART	Ordentlich	EIGENTUMSNACHWEIS	Ja
NUTZUNGSGENEHMIGUNG	-	ENERGIEAUSWEIS	-



Zusätzliche Funktionen

- Speisekammer

Infrastruktur

- Strom
- Wasser
- Kanalisation

[Originaleintrag anzeigen](#)