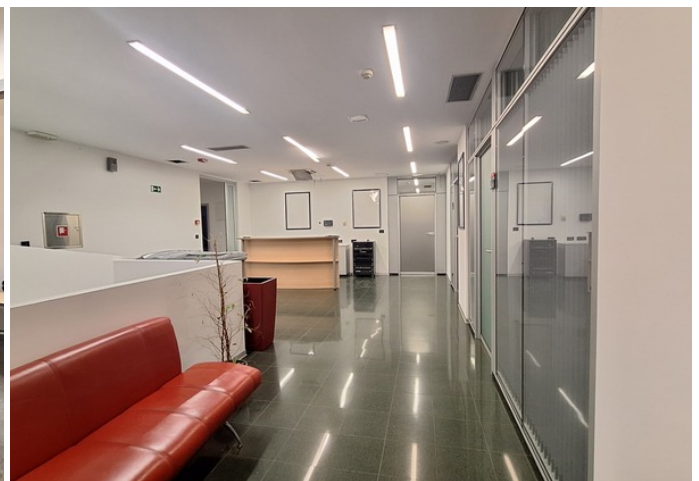




GROSSZÜGIGER GESCHÄFTSRAUM IN ATTRAKTIVER LAGE

 Centar, Pula

 **5.325 €**
12 €/m²



Ganz im Süden der Halbinsel Istrien liegt die kleine, antike römische Stadt Pula. Pula besticht durch ihr reiches kulturelles Erbe und die alten römischen Bauwerke, die der Stadt eine besondere Atmosphäre verleihen. In den letzten zehn Jahren hat sie sich zu einem der beliebtesten Reiseziele Kroatiens entwickelt.

Direkt im Herzen von Pula, in attraktiver Lage, befindet sich diese multifunktionale Gewerbefläche im ersten Stock mit einer Fläche von 425 m² und der Möglichkeit, 60 Parkplätze anzumieten. Die Fläche umfasst einen Empfangsbereich mit Infoschalter, einen Aufzug, ca. 20 Büros, zwei Besprechungsräume, vier Toiletten, eine Küche, ein Archiv,



Lagerräume, einen Kopierraum, einen Putzmittelraum und zwei Eingänge. Die Gewerbefläche liegt in einer sehr belebten Gegend und eignet sich für verschiedene Zwecke, beispielsweise als Büro, Klinik, Poliklinik, IT-Unternehmen, Notariat, Anwaltskanzlei, Zahnarztpraxis usw. Der Vermieter ist bereit, das Objekt für einen längeren Zeitraum zu vermieten, was dem Mieter zusätzliche Sicherheit für einen reibungslosen Betrieb und eine erfolgreiche Investition bietet.

Die genannte Immobilie stellt für den zukünftigen Mieter eine äußerst interessante Gelegenheit dar, sie für Geschäftsaktivitäten in einer sehr attraktiven und stark frequentierten Lage zu nutzen. Aufgrund dieser einzigartigen Lage besteht die Möglichkeit einer schnellen Amortisation der Investitionen.

Für weitere Informationen kontaktieren Sie uns bitte unter:

+385981748680

dean.zunic@family-nekretnine.hr

Dean Zunic

Lizenzierter Immobilienmakler

Zusammenfassung

STANDORT	Centar, Pula	OBJEKT ID	3030
PREIS	5.325 €	TYP	Büroraum
BÜROTYP	Büro, Klinik, Geschäft	BEREICH	426 m ²
BAUJAHR	2015.	JAHR DER RENOVIERUNG	2025.
ORIENTIERUNG	Südwesten	ANZAHL DER ETAGEN	-
ENTFERNUNG ZUM MEER	-	ENTFERNUNG VOM ZENTRUM	-
PARKEN	Ja	PARKPLÄTZE	60
ZUFAHRTSSTRASSE	-	VERBUNDENE RÄUME	Speisekammer
DECKENHÖHE	-	AUFZUG	-
HEIZUNG	Zentral, Etagenheizung, Klimaanlage	TISCHLEREI	Aluminium, Exzellent
WANDMATERIAL	Beton, Gipstrennwände	ZUSTAND DER WÄNDE	-
KACHELN	-	PARKETT	-
FASSADE	Exzellent, Wärmedämmung	DACH	-
INNENTREPPE	Exzellent	AUSSENTREPPE	-
SCHAUFENSTER	-	BÜRO MIT BLICK AUF	-
EIGENTUMSART	Ordentlich	EIGENTUMSNACHWEIS	Ja
NUTZUNGSGENEHMIGUNG	Ja	ENERGIEAUSWEIS	-



Zusätzliche Funktionen

- Terrasse
- Speisekammer
- Gemeinschaftsräume

Infrastruktur

- Strom
- Wasser
- Gas
- Kanalisation
- Telefonleitung
- Optički internet

[Originaleintrag anzeigen](#)