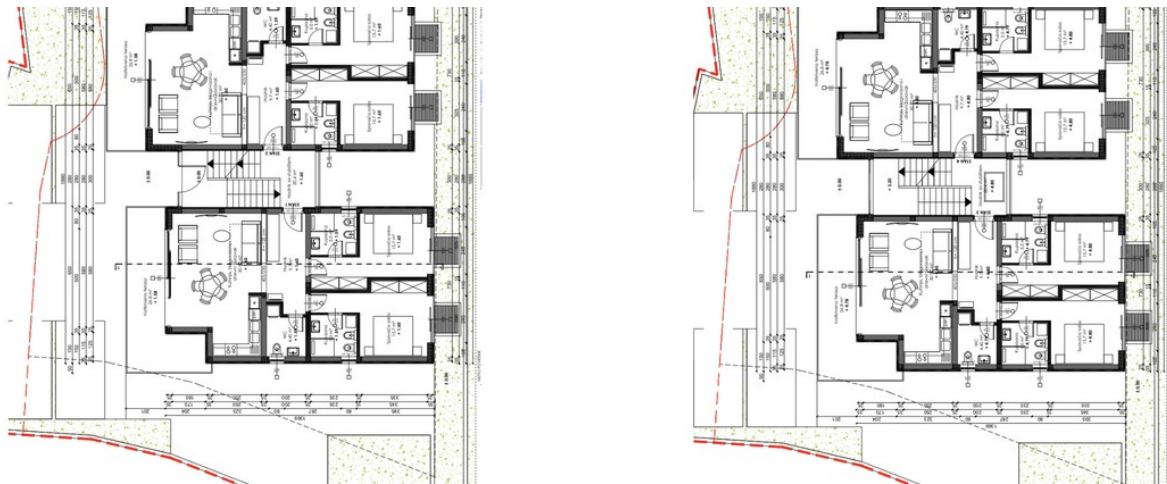




EKSKLUZIVNO GRAĐEVINSKO ZEMLJIŠTE SA GRAĐEVINSKOM DOZVOLOM

Ližnjan

260.000 €
300 €/m²



Na jugoistočnom dijelu Istarskog poluotoka smještena je sve atraktivnija Općina Ližnjan. Ližnjan je kao što je vidljivo zbog svoje predivne geografske orijentacije, blizine grada Pule, zračne luke i sa velikim brojem ulaganja u proteklim godinama u infrastrukturu, sadržaje i priobalje postaje jedna od vodećih turističkih destinacija u Istri.

Ekskluzivno u našoj ponudi u Ližnjanu prodaje se građevinsko zemljište površine 868 m² čija je namjena stambena te je predan zahtjev za građevinsku dozvolu za projekt urbane zgrade sa četiri stambene jedinice. Zemljište je pravilnog oblika sa blagim nagibom prema obali što



nam pruža mogućnost pogleda na more s prvog kata i ima uredan pristupni put. Priključak vode je plaćen, a struja se nalazi do same čestice. Mogućnost gradnje tri etaže.

- Uredno vlasništvo
- Pristupni put
- Predan zahtjev za građevinsku dozvolu

Navedeno zemljište predstavlja veoma zanimljivu nekretninu zbog svoje površine, odlične lokacije i blizine popratnih sadržaja kao i svih uvjeta za ishodovanje građevinske dozvole, te nudi razne mogućnosti budućem vlasniku u smislu gradnje objekata za život, ali isto tako i mogućnost gradnje turističkog objekta i bavljenje ugostiteljskom djelatnošću iznajmljivanja istih, te jamči veoma brz povrat uložених sredstava.

ZA SVE DODATNE INFORMACIJE ILI RAZGLEDAVANJE:

+385 91 539 6446

edita.premate@family-nekretnine.hr

Edita Premate Panić

Asistent u posredovanju

Sažetak

LOKACIJA	Ližnjan	ID NEKRETNINE	2253
CIJENA	260.000 €	TIP	Zemljište
TIP ZEMLJIŠTA	ZA GRADNJU	POVRŠINA	868 M ²
ORIJENTACIJA	-	POGLED NA	MORE
BROJ KATOVA	-	PRISTUPNA CESTA DO KUĆE	-
UDALJENOST DO MORA	-	UDALJENOST DO CENTRA	-
TIP VLASNIŠTVA	UREDNO	VLASNIČKI LIST	DA
LOKACIJSKA DOZVOLA	-	GRAĐEVINSKA DOZVOLA	DA



Dodatne značajke

- Pristupni put

Infrastruktura

- Struja
- Voda

Vidi originalan oglas