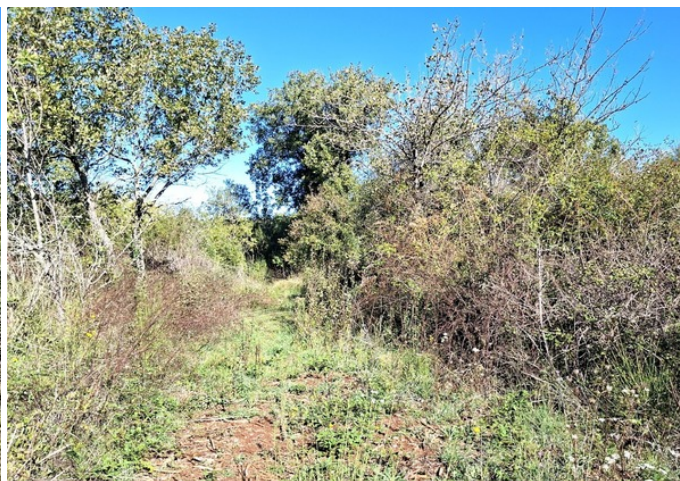




# EKSKLUZIVNO ATRAKTIVNO POLJOPRIVREDNO ZEMLJIŠTE

 Rovinj

 **18.500 €**  
16 €/m<sup>2</sup>



Na zapadu Istarskog poluotoka smješten je jedan mali starorimski gradić zvan Rovinj. Rovinj je bogat svojom baštinom i starim Rimskim infrastrukturama na jadrano. Jedinstven, autentičan sa predivnim povijesnim starim dijelom grada. Rovinj već desetljećima privlači velik broj turista, posjetitelji mogu uživati u predivnim plažama, šetnjama kroz slikovite ulice, otkrivajući skrivene kutke i slikovite pejzaže.

Na svega 1,5 km od centra Rovinja nalazi se ovo predivno poljoprivredno zemljište sveukupne površine od 1131m<sup>2</sup> pravokutnog oblika. Priključci struje i vode nalaze se u neposrednoj blizini



zemljišta sa urednim pristupnim putem, nedaleko od parcele se nalazi struja i voda s tim da postoji mogućnost dobivanja vlastite vode pomoću bušotine.

Ova nekretnina predstavlja izuzetnu priliku zbog svoje veoma atraktivne lokacije kao i mogućnosti kupnje veće površine. Zemljište je idealno za sadnju maslina i biljaka, te pruža mogućnost da uživate u prirodi i mirnom okruženju nadomak Rovinja. Idealno je za odmor od svakodnevnice. Smješteno u mirnom okruženju te nudi savršenu ravnotežu između privatnosti i dostupnosti.

ZA SVE OSTALE INFORMACIJE NAZOVITE NA:

+385 98 139 7496

marin.cude@family-nekretnine.hr

Marin Čude

Asistent u posredovanju

## Sažetak

LOKACIJA	Rovinj	ID NEKRETNINE	2887
CIJENA	18.500 €	TIP	Zemljište
TIP ZEMLJIŠTA	POLJOPRIVREDNO	POVRŠINA	1.131 M <sup>2</sup>
ORIJENTACIJA	-	POGLED NA	PRIRODU
BROJ KATOVA	-	PRISTUPNA CESTA DO KUĆE	-
UDALJENOST DO MORA	-	UDALJENOST DO CENTRA	-
TIP VLASNIŠTVA	UREDNO	VLASNIČKI LIST	DA
LOKACIJSKA DOZVOLA	-	GRAĐEVINSKA DOZVOLA	-



## Dodatne značajke

- Pristupni put

## Infrastruktura

- Struja
- Voda

Vidi originalan oglas