
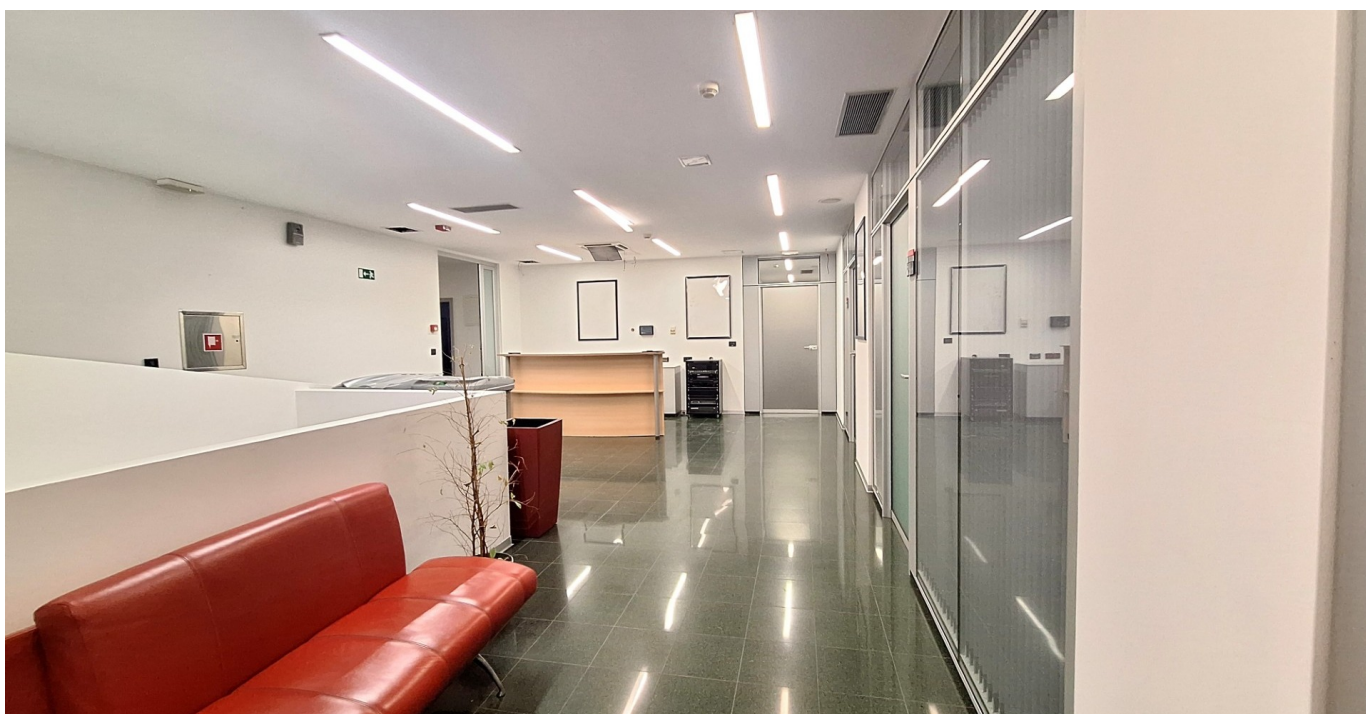




## SPAZIO COMMERCIALE SPAZIOSO IN UNA POSIZIONE ATTRAENTE

 Centar, Pula

 **4.990 €**  
12 €/m<sup>2</sup>



Nell'estremo sud della penisola istriana si trova una piccola città di origine romana chiamata Pola. Pola è ricca di storia, infrastrutture e retaggi romani che le conferiscono un'atmosfera speciale, rendendola una delle principali destinazioni turistiche della Croazia negli ultimi dieci anni.

Proprio nel centro di Pola, in una posizione privilegiata, questo spazio commerciale multifunzionale si trova al primo piano, con una superficie di 407 m<sup>2</sup> e la possibilità di affittare 60 posti auto. Lo spazio commerciale in questione è composto da reception - sportello informazioni, ascensore, una ventina di uffici, due sale riunioni, quattro bagni,



cucina, archivio, ripostiglio, sala fotocopie, un locale adibito a deposito per le pulizie e due ingressi. Lo spazio commerciale si trova in una zona molto frequentata e può essere utilizzato per diversi scopi commerciali, come ufficio, clinica, poliambulatorio, ufficio IT, studio notarile, studio legale, studio dentistico e simili. Il locatore è disposto ad affittare l'immobile per un periodo di tempo più lungo, il che offre ulteriore sicurezza al locatario per un funzionamento e un investimento senza intoppi.

L'immobile in questione rappresenta un immobile molto interessante per il futuro locatario in termini di utilizzo per attività commerciali in una posizione molto attraente e frequentata, che offre la possibilità di un rapido ritorno del capitale investito proprio grazie alla sua posizione insostituibile.

PER ULTERIORI INFORMAZIONI, CONTATTARE IL NUMERO:

+385981748680

dean.zunic@family-nekretnine.hr

Dean Zunic

Agente autorizzato

## Sommario

POSIZIONE	Centar, Pula	ID DELL'IMMOBILE	3033
PREZZO	4.990 €	TIPO	Commerciale
TIPO DI LOCALE COMMERCIALE	Ufficio, clinica, negozio	SUPERFICIE	407 m <sup>2</sup>
ANNO DI COSTRUZIONE	2015.	ANNO DI ADATTAMENTO	2025.
ORIENTAMENTO	Sud-ovest	NUMERO DI PIANI	-
DISTANZA DAL MARE	-	DISTANZA DAL CENTRO	-
NAN	Sì	POSTI AUTO	60
STRADA DI ACCESSO ALLA CASA	-	LOCALI ANNESSI	Dispensa
ALTEZZA DEL SOFFITTO	-	ASCENSORE	-
RISCALDAMENTO	Centralno, Etažno, Klima	INFISSI	Aluminij, Odlično
MATERIALE DELLA PARETE	Betonski, Gipsane pregrade	CONDIZIONI DELLE PARETI	-
PIASTRELLE	-	PARQUET	-
TIPO DI FACCIATA	Odlično, Termo izolacija	TETTO	-
SCALE INTERNE	Eccellente	SCALA ESTERNA	-
VETRINA DEL NEGOZIO	-	L'AMBIENTE GUARDA VERSO	-
TIPO DI PROPRIETÀ	Ordinato	FOGLIO PROPRIETARIO	Sì
PERMESSO DI OCCUPAZIONE	Sì	CERTIFICATO ENERGETICO	-



## Funzionalità aggiuntive

- Terasa
- Ostava
- Zajedničke prostorije

## Infrastrutture

- Elettricità
- Acqua
- Gas
- Fognatura
- Numero di telefono
- Internet ottico

[Vedi l'annuncio originale](#)