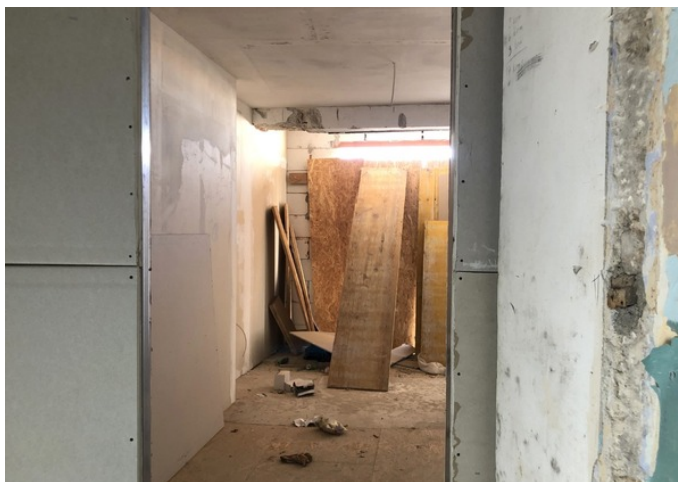




CASA DA ADATTARE IN POSIZIONE ATTRAENTE

📍 Ližnjan

🏠 125.000 €
1.471 €/m²



Il comune di Lisignano si trova nell'estremo sud-est della penisola istriana, non lontano dalla città più grande della Regione istriana, Pola. Circondato dal mare sui lati meridionale e orientale, in un paesaggio di ginestre mediterranee, che dalla collina domina il Golfo del Quarnero fino alle isole di Cherso e Lussino.

Una casa di 85 m² in fase di costruzione è in vendita a Lisignano. La casa si estende su tre piani: il piano terra è di 34 m², il primo piano è di 32 m² con un balcone di 1 m² e il secondo piano è di 15 m² con una terrazza scoperta di 4 m². I lavori di ristrutturazione sono iniziati nel 2024. Gli impianti elettrici, idrici e fognari sono già installati. Questa interessante proprietà offre sicuramente al futuro proprietario numerose possibilità di arrearla secondo i propri



gusti. Su ogni piano è possibile organizzare lo spazio secondo i propri desideri, che si tratti di soggiorno, camere da letto o studio. Poiché la casa è in condizioni che necessitano di ristrutturazione, avete la possibilità di progettarela secondo le vostre esigenze e il vostro gusto.

Data la posizione, la superficie e il prezzo, la proprietà in questione rappresenta un investimento molto interessante per un futuro acquirente, sia per la costruzione di una struttura ricettiva e il suo utilizzo in termini di vita familiare, sia per un investimento turistico, il che accelererebbe sicuramente il ritorno sull'investimento.

PER ULTERIORI INFORMAZIONI, CHIAMARE:

+385 99 2004 613

mirjana.tomicic@family-nekretnine.hr

Mirjana Tomičić

Assistente alla mediazione

+385 97 683 3743

kruna.petrovic@family-nekretnine.hr

Kruna Petrović

Agente autorizzato

Sommario

POSIZIONE	Ližnjan	ID DELL'IMMOBILE	2692
PREZZO	125.000 €	TIPO	Casa
SUPERFICIE	85 m ²	SUPERFICIE DEL TERRENO	-
ANNO DI COSTRUZIONE	-	ANNO DI ADATTAMENTO	2024.
ORIENTAMENTO	-	NUMERO DI PIANI	-
NUMERO DI CAMERE	3	CAMERE DA LETTO	2
BUONI SCONTO	1	NUMERO DI SERVIZI IGIENICI	-
DISTANZA DAL MARE	-	DISTANZA DAL CENTRO	-
NAN	Sì	POSTI AUTO	-
PISCINA	-	UNO SGUARDO A	Città
STRADA DI ACCESSO ALLA CASA	Sì	LOCALI ANNESSI	-
ALTEZZA DEL SOFFITTO	-	ASCENSORE	-
RISCALDAMENTO	-	INFISSI	Nema
MATERIALE DELLA PARETE	Cigla, Betonski, Kamen	CONDIZIONI DELLE PARETI	-
PIASTRELLE	-	PARQUET	Nema
TIPO DI FACCIATA	Nema	TETTO	Kanalice
SCALE INTERNE	-	SCALA ESTERNA	-
TIPO DI PROPRIETÀ	Ordinato	FOGLIO PROPRIETARIO	Sì
PERMESSO DI OCCUPAZIONE	-	CERTIFICATO ENERGETICO	-



Funzionalità aggiuntive

- Pristupni put

Infrastrutture

- Elettricità
- Acqua
- Fognatura

[Vedi l'annuncio originale](#)