
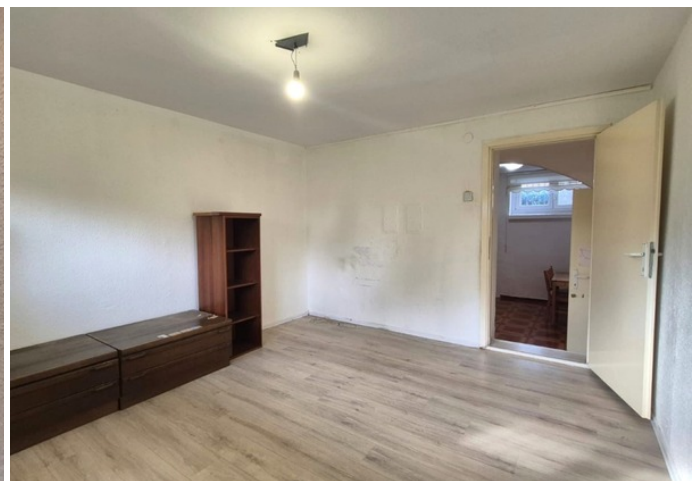




VENDITA ESCLUSIVA DI UN BILOCALE IN POSIZIONE ECCEZIONALE

 Monte Zaro, Pula

 **114.500 €**
2.436 €/m²



Nell'estremo sud della penisola istriana si trova una piccola città romana chiamata Pola. Pola è ricca di storia, infrastrutture e retaggi romani che le conferiscono un'atmosfera speciale, rendendola una delle principali destinazioni turistiche della Croazia negli ultimi dieci anni.

In uno dei quartieri più comodi di Pola, sul Monte Zaro, si trova il suddetto appartamento con due camere da letto di 47 m², situato al piano seminterrato di un edificio residenziale. L'appartamento è composto da un ingresso con scarpiera, una cucina attrezzata e una sala da pranzo, due comode camere da letto, un bagno e un ripostiglio di 3 m². Il riscaldamento e il raffrescamento dell'immobile sono regolati da un condizionatore e i pavimenti sono rivestiti



con ceramiche e laminato di qualità. L'appartamento è dotato di porta d'ingresso antieffrazione, infissi in PVC e legno e contatori di luce e acqua separati. La posizione è ideale in termini di vicinanza a tutti i servizi di supporto necessari per la vita quotidiana, come negozi, scuole, asili, farmacie, e si trova a pochi minuti a piedi dal centro città.

L'appartamento in questione rappresenta un immobile molto interessante grazie alla sua posizione e alla vicinanza a tutti i servizi e offre al futuro proprietario un investimento molto interessante con un rendimento garantito a lungo termine o, in caso di utilizzo per scopi personali, un appartamento molto piacevole in una zona residenziale molto attraente.

PER ULTERIORI INFORMAZIONI, CONTATTATEMI:

+385 98 174 8680

dean.zunic@family-nekretnine.hr

Dean Zunic

Agente autorizzato

Sommario

POSIZIONE	Monte Zaro, Pula	ID DELL'IMMOBILE	2913
PREZZO	114.500 €	TIPO	Appartamento
TIPO DI APPARTAMENTO	Monolocale	SUPERFICIE	47 m ²
ANNO DI COSTRUZIONE	-	ANNO DI ADATTAMENTO	-
ORIENTAMENTO	-	NUMERO DI PIANI	-
NUMERO DI CAMERE	3	CAMERE DA LETTO	2
BUONI SCONTO	1	NUMERO DI SERVIZI IGIENICI	-
DISTANZA DAL MARE	-	DISTANZA DAL CENTRO	-
SUPERFICIE DEL TERRENO	-	POSTI AUTO	-
PISCINA	-	UNO SGUARDO A	Il verde e la città
STRADA DI ACCESSO ALLA CASA	-	LOCALI ANNESSI	-
ALTEZZA DEL SOFFITTO	280 cm	ASCENSORE	-
RISCALDAMENTO	Klima	INFISSI	Drvena, Vrlo dobro, PVC
MATERIALE DELLA PARETE	-	CONDIZIONI DELLE PARETI	-
PIASTRELLE	-	PARQUET	Vrlo dobro, Laminat
TIPO DI FACCIATA	-	TETTO	-
SCALE INTERNE	-	SCALA ESTERNA	-
TIPO DI PROPRIETÀ	Ordinato	FOGLIO PROPRIETARIO	Sì
PERMESSO DI OCCUPAZIONE	-	CERTIFICATO ENERGETICO	-



Funzionalità aggiuntive

- Ostava

Infrastrutture

- Elettricità
- Acqua
- Fognatura

[Vedi l'annuncio originale](#)