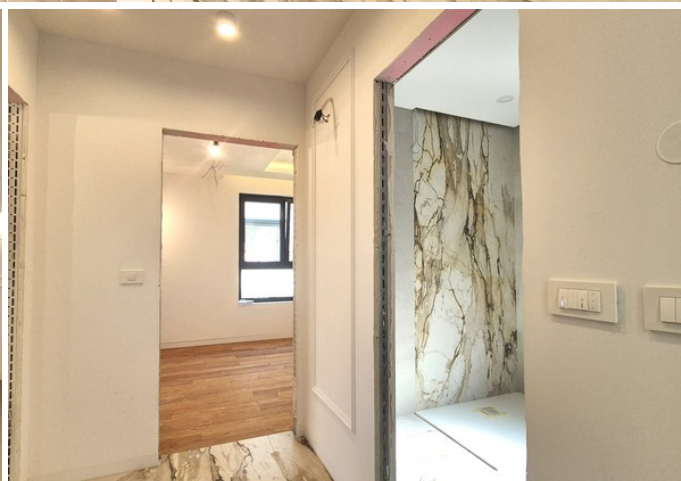




OČARLJIVO PRITLIČNO STANOVANJE Z VRTOM

📍 Štinjan, Pula

🏠 **270.300 €**
5.006 €/m²



Pulj je največje mesto v istrski regiji, ki se nahaja na jugozahodnem delu istrskega polotoka. Puljski amfiteater je največji in najbolj ohranjen spomenik antične arhitekture na Hrvaškem. Mesto je bogato s svojo dediščino in rimskimi zupuščinami, ki krasijo in dopolnjujejo kulturo tega mesta. V zadnjih nekaj letih priljubljenost in obiskanost Pulja naraščata in postaja ena vodilnih turističnih destinacij na Hrvaškem. Regija je znana po milem podnebjju in čudovitih plažah.

To visokokakovostno dvosobno stanovanje v novogradnji v pritličju s površino 54 m² se nahaja v Štinjanu. Stanovanje je sestavljeno iz predsobe, svetle in udobne dnevne sobe, povezane z jedilnico in odprto kuhinjo ter dostopom do pokrite terase in vrta, ene spalnice in



kopalnice. Tla so prekrita z visokokakovostnim parketom ter keramiko Gardenia in Marazzi, nameščeno pa je tudi troslojno ALU stavbno pohištvo z električno upravljanimi roletami in varnostnimi vhodnimi vrati. Vgrajene so tudi električno upravljane zavese. Sistem ogrevanja in hlajenja uravnava dve klimatski napravi WindFree in talno ogrevanje. Nepremičnina je opremljena tudi z vgrajeno razsvetljavo, kar prispeva k dodatnemu udobju.

Omenjena nepremičnina predstavlja zelo zanimivo priložnost glede na svojo lokacijo, opremo in materiale, uporabljene pri njeni gradnji, s čimer bodočemu kupcu ponuja odlično priložnost, bodisi za družinsko življenje bodisi za objekt, ki se ukvarja z gostinsko dejavnostjo, kar bi zagotovo pospešilo donosnost naložbe.

ZA VSE OSTALE INFORMACIJE POKLIČITE:

+385 91 539 6446

edita.premate@family-nekretnine.hr

Edita Premate Panić

Pomočnik za mediacijo

Povzetek

LOKACIJA	Štinjan, Pula	ID NEPREMIČNINE	2839
CENA	270.300 €	TIP	Apartma
VRSTA STANOVANJA	Dve sobi	POVRŠINA	54 m ²
LETO IZGRADNJE	2025.	LETO PRENOVE	-
ORIENTACIJA	-	ŠTEVILO NADSTROPIJ	-
SOBE	3	SPALNICE	2
KOPALNICE	1	STRANIŠČA	-
ODDALJENOST OD MORJA	-	ODDALJENOST OD CENTRA	-
VRT	-	PAKIRNA MESTA	1
BAZEN	-	OGLED NA	-
DOSTOPNA CESTA	-	SPOJENI PROSTORI	-
VIŠINA STROPA	270 cm	DVIGALO	-
OGREVANJE	Klima, Podno grijanje	MIZARSTVO	Aluminij, Odlično
MATERIAL STEN	-	STANJE STEN	-
PLOŠČICE	-	PARKET	Odlično
FASADA	Odlično	STREHA	-
NOTRANJE STOPNIŠČE	Odlično	ZUNANJE STOPNICE	Odlično
VRSTA LASTNIŠTVA	Urejen	LASTNIŠKO DOVOLJENJE	Da
UPORABNO DOVOLJENJE	-	ENERGETSKA IZKAZNICA	-



Dodatne lastnosti

- Terasa
- Vrt

Infrastruktura

- Električna
- Voda
- Kanalizacija
- Telefonska linija
- Optični internet

Ogled prvotnega oglasa